

Lampe d'examen plafonnier à LED Visiano Waldmann, réf. 101ZCA

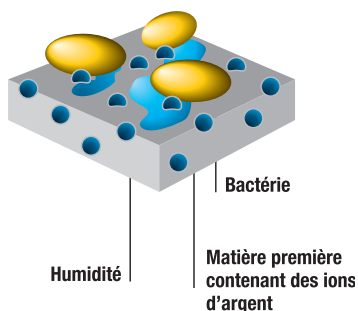
Waldmann **W**

ENGINEER OF LIGHT.

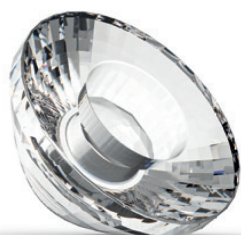


Description

- Dans toutes les applications où des exigences visuelles très strictes sont nécessaires, un éclairage sans compromis est irremplaçable. En médecine généraliste ou en dermatologie, en O.R.L. ou en gynécologie, dans les services particulièrement sensibles, comme la néonatalogie ou les soins intensifs, la lampe VISIANO 20-2 est véritablement polyvalente.
- Grâce à son design novateur, une technique d'éclairage des plus modernes et une qualité d'éclairage élevée, elle garantit des conditions d'examen optimales.
- **Qualité d'éclairage très élevée** : grâce à la tête de lampe concave, aux réflecteurs diamants et aux LED Premium, la lampe offre un champ éclairé homogène, une puissance lumineuse élevée, sans ombres et un indice de rendu des couleurs de premier ordre (IRC > 95, R13 > 93).
- **Durable, sûre et économique** : faible consommation électrique, convertisseur intégré, boîtier sans entretien, bras en aluminium de qualité élevée et joint de friction à longue durée de vie.
- **Rayon d'action maximal et ergonomique** : tête de lampe pivotante à 360°, large rayon d'action du bras.
- **Quatre niveaux de gradation** : puissances d'éclairage reproductibles, éclairage indirect d'ambiance possible dans les zones sensibles.
- **Sécurité contrôlée** : produit médical conforme à la norme CEI 60601, unique dans cette catégorie.
- **Protection contre la prolifération des bactéries** : sur les matériaux non traités, des bactéries et des germes dangereux pour la santé se multiplient en 20 minutes. La fonction d'hygiène antimicrobienne Sanitized® intégrée au revêtement de la tête de la lampe et à la zone de commande permet de maintenir la propreté de ces zones sensibles. Les tests le prouvent : il est possible d'éliminer 99 % des bactéries et des microbes. La substance biocide est résistante sur la durée, mais ne remplace pas un nettoyage régulier.



Réduction des bactéries grâce aux ions d'argent. Les ions d'argent déstabilisent la membrane cellulaire des microbes et des bactéries



Réflecteur diamant unique : garantissant une homogénéité optimale de l'éclairage.



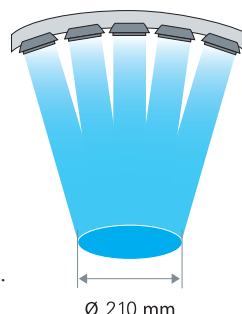
Axe pivotant à 360° : pour une disponibilité maximale de la lumière.



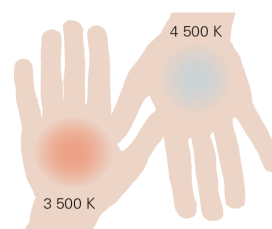
Joint de friction compensé par ressort : permettant d'orienter et de fixer la lampe sans effort

Caractéristiques techniques

- **Équipement de base** : - Une lampe LED ;
- Cordon d'alimentation : raccordement direct sans fiche ;
- Clavier de commande : touche sensible sur tête de lampe ;
- Compensation d'articulation par ressort.
- **Matériaux** : tête du luminaire en polycarbonate & ABS (PC & ABS).
- **Coloris** : blanc pur / gris.
- **Dimensions** : tige de fixation au plafond sécable de 116 cm maximum (voir schéma).
- **Poids (net)** : 9 kg.
- **Mode de fixation** : fixation pour plafond, tige plafond réglable lors du montage.
- **Classe d'efficacité énergétique** : A+.
- **Champ d'éclairage à 50 cm** : diamètre de 21 cm et puissance lumineuse de 60 000 lx.
- **Indice de rendu des couleurs (IRC)** : supérieur à 95.
- **Température de couleur** : 3500 K et 4500 K.
- **Appareillage** : convertisseur électronique.
- **Tension d'alimentation** : 100-240 V ; 50-60 Hz.
- **Puissance absorbée** : 21 W.



Champs d'éclairage : Ø 21 cm / 0,5 m



Modification de la couleur pour une vision optimale des contrastes

- **Classe de protection :** Classe II.
- **Indice de protection :** IP 20.
- **Conformité :** conforme aux normes EN 60601-1, EN 60601-2-41.
- **Particularités :**
 - 2 nuances de couleur ;
 - 4 niveaux de gradation ;
 - Anti-microbien ;
 - Alimentation rotatif (360° axe de retournement).
- **Garantie :** 2 ans pièces et main d'œuvre (sauf les sources lumineuses).

Équipement en option

- **Pour les équipements en option, nous consulter :**
 - Piètement à roulettes en acier ;
 - Bras prolongateur en acier et tube acier revêtu par poudre époxy ;
 - Fixation pour rail en aluminium ;
 - Pince de fixation sur table en acier polyamide ;
 - Fixation murale en polyamide GF.

Dimensions de la lampe d'examen plafonnier à LED

