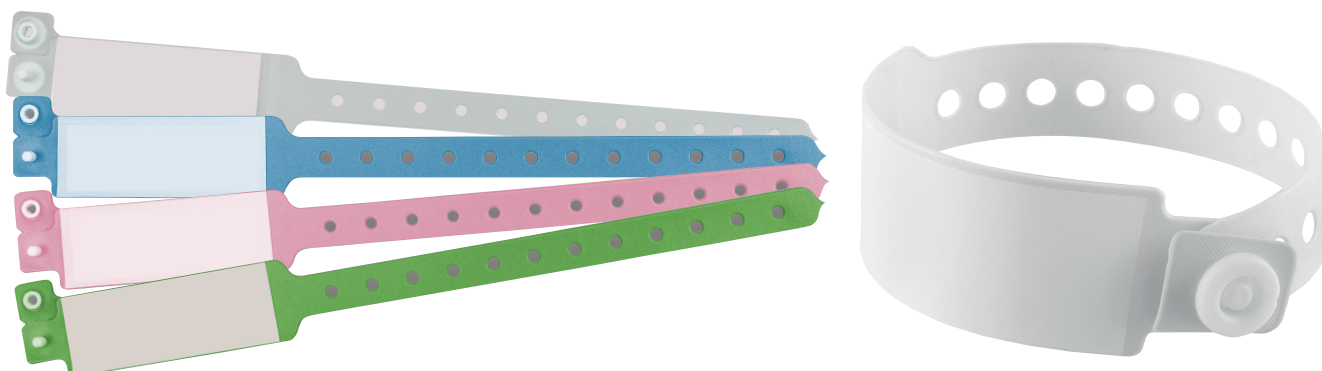


Bracelets d'identification médicale avec étiquette



Description

- Les bracelets d'identification médicale permettent de personnaliser les informations à l'aide d'un marqueur permanent ou d'un stylo à bille.
- Ils sont disponibles en modèle adulte ou enfant et en différents coloris (à préciser).
- De plus, ils sont indéchirables tout en restant souples.
- Leur bords sont lisses et non coupants.
- Très sécurisés, ils sont inviolables grâce à un système de fermeture monobloc.
- Très pratique pour le milieu hospitalier, cliniques, maisons de retraite, etc. ces bracelets permettent l'identification des patients.

Caractéristiques techniques

- **Matériaux** : en vinyle, sans latex.
- **Résistance** : résistance à l'eau, aux solvants et aux matières abrasives.
- **Fermeture** : système de fermeture monobloc (inviolable).
- **Type** : dispositif médical à usage unique.
- **Conditionnement** : par lot de 100 bracelets.
- **Conformité** : fabriqués dans des ateliers certifiés ISO 9001 et ISO 13485.

Réf.	Patient	Coloris	Dimensions	
			Bracelet	Zone d'écriture
102TEA100	Adulte	Blanc	Lo 250 x la 25 mm	L 65 x H 25 mm
102TEA102	Adulte	Bleu	Lo 250 x la 25 mm	L 65 x H 25 mm
102TEA103	Adulte	Rose	Lo 250 x la 25 mm	L 65 x H 25 mm
102TEA104	Adulte	Vert	Lo 250 x la 25 mm	L 65 x H 25 mm
102TEB101	Enfant	Blanc	Lo 170 x la 25 mm	L 55 x H 18 mm