

Carton récupérateur pour déchets infectieux, réf. 103LZA



Description

- Le carton récupérateur DASRI 25 L est conçu pour la récupération des déchets de soins à risques infectieux solides et mous.
- Indiqué pour jeter les compresses, carrés de coton, pansements, bandages, etc.
- Carton récupérateur très résistant à l'humidité, bords renforcés pour un stockage en toute sécurité.
- Montage facile et rapide, double système de fermeture pour une sécurité optimale et fond automatique.
- Encoches facilitant le pliage intuitif du carton.
- Stockage optimisé des cartons et un empilage en toute sécurité.
- Destiné aux hôpitaux, maisons de retraite, infirmeries, cliniques vétérinaires...

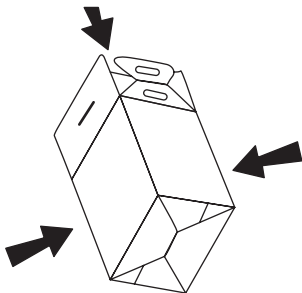
Caractéristiques techniques

- **Matériaux** : - Carton ondulé (410 g/m² : très résistant à l'humidité) ;
- Sac plastique : en polyéthylène (épaisseur de 55 µm).
- **Equipements** : - Carton : bords renforcés pour un stockage en toute sécurité ;
- Sac à l'intérieur : en plastique collé et rabattable autour du carton ;
- 2 poignées larges et renforcées (préhension aisée) ;
- Double fermeture du sac et du carton (sécurité optimale) ;
- Notice de montage claire indiquée sur le carton ;
- Limite de remplissage : clairement indiquée par des pointillés sur le carton.
- **Capacité** : 25 L.
- **Résistance en charge** : 7 kg.
- **Dimensions** : - Carton : la 236 x Lo 316 x H 375 mm ;
- Hauteur limite de remplissage : 327 mm.
- **Poids (vide)** : 365 g.
- **Précautions d'emploi** : usage interdit pour les objets perforants et liquides non conditionnés.
- **Conformité** : conforme ADR, NFX30-507 (normes en termes de résistance des poignées, tests de chute et étanchéité) de juillet 2018 et aux arrêtés DASRI des 24 novembre 2003 et 6 janvier 2006 relatifs aux emballages des déchets d'activités de soins à risques infectieux.

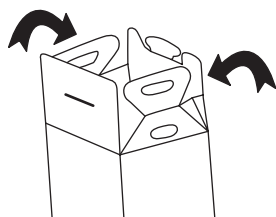


Bords renforcés pour un stockage optimisé des cartons et un empilage en toute sécurité

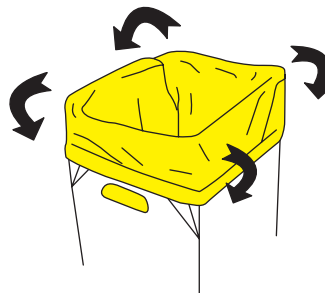
Notice de montage



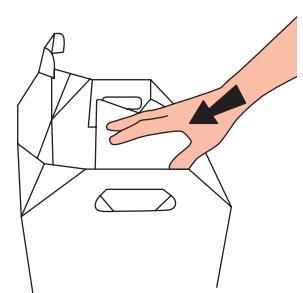
- Ouvrir légèrement la boîte en introduisant l'avant-bras à l'intérieur du sac.



- Exercer une pression sur les deux côtés du carton pour la mise en place automatique du fond.

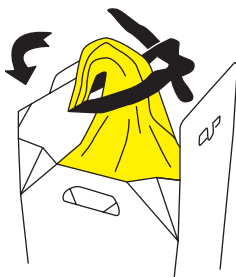


- Rabattre les 4 parties supérieures du carton, puis retourner le sac plastique de façon à habiller et protéger le carton.

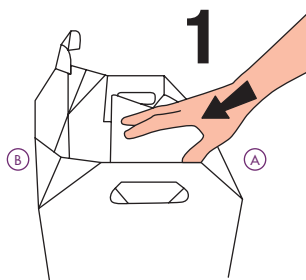


- Fermeture provisoire.

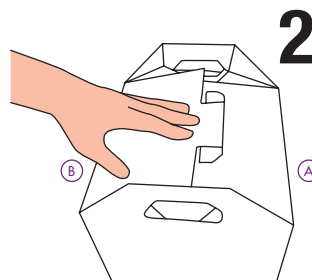
Fermeture du carton



- Fermer le sac plastique à l'aide du lien cranté.

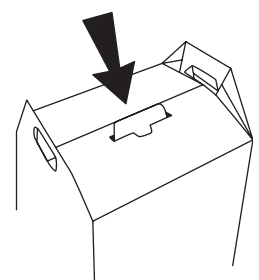


- Replier la partie A vers l'intérieur.



- Replier la partie B sur la partie A

Fermeture provisoire



Fermeture définitive