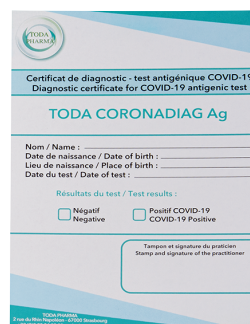


Toda Coronadiag Ag[®], réf. 103CBC



Laboratoire
Fabricant français

Description

- Test Covid 19 antigénique nasal et nasopharyngé Toda Coronadiag Ag[®] compatible avec le prélèvement nasal, nasopharyngé.
- Test rapide antigénique permettant la détection nasale et nasopharyngée du virus SARS-CoV-2 (Coronavirus) en 15 minutes.
- **Pratique** : Pas d'instrumentation nécessaire pour réaliser le test.
Flacons de tampon individuels prêts à l'emploi pour éviter les risques de contamination.
- **Rapide** : Lecture des résultats à 15 minutes. Les résultats positifs peuvent apparaître dès la première minute.
- Conforme aux recommandations de la HAS.

	Type	Spécificité	Sensibilité	Précision
Fiabilité	Nasopharyngé	Supérieur à 99,9 %	98,6 %	99,5 %
	Nasal	Supérieur à 99,9 %	94,4 %	97,8 %

Caractéristiques techniques

- **Composition** : - 20 sachets unitaires renfermant la cassette de test et un sachet de dessiccant ;
- 20 tubes de réactif (réactif d'extraction) ;
- 20 écouvillons stériles ;
- 20 fiches de traçabilité ;
- 1 notice d'utilisation.
- **Conditionnement** : 1 boîte de 20 tests.

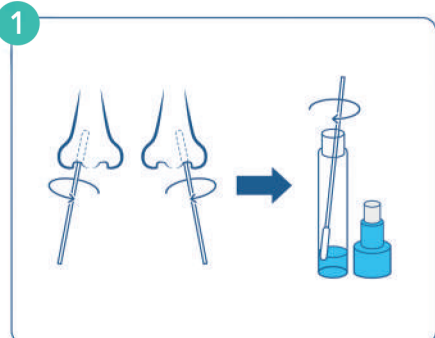
Détection des variants du SARS-CoV-2

Grâce à l'analyse in silico, aux tests en laboratoire et à la validation sur des isolats cliniques, les tests rapides Toda coronadiag Ag[®] COVID-19 détectent avec succès les variants énumérés dans le tableau ci-dessous :

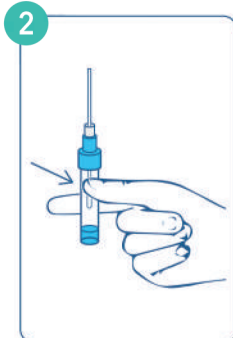
Numéro	Dénomination de l'OMS	Lignée (PANGO)
1	Alpha	B.1.1.7
2	Bêta	B.1.351
3	Gamma	P.1
4	Delta	B.1.617.2
5	Eta	B.1.617.3
6	Theta	B.1.525
7	Iota	P.2
8	Kappa	B.1.617.1, P3
9	Lambda	C.37
10	Mu	B.1.621
11	Omicron	B.1.1.529
12	Eris	EG.5

Date de révision : 24/08/2023

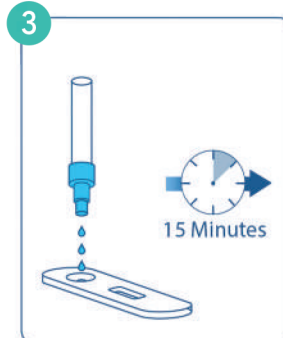
Utiliser le test par prélèvement nasal



1 Introduire délicatement l'écouvillon dans la narine, faire tourner l'écouvillon à l'intérieur. Répéter ce processus pour l'autre narine. Placer l'écouvillon prélevé dans le flacon et mélanger.

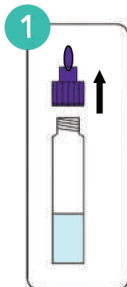


2 Pincer le tube d'extraction contre l'écouvillon lorsque vous le retirez pour libérer autant de liquide que possible.

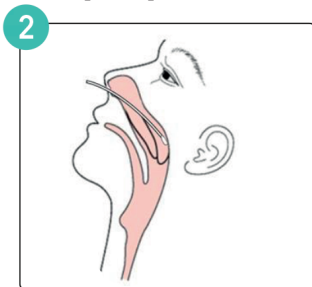


3 Déposer 3 gouttes dans le puits à échantillon du test et démarrer le chronomètre.

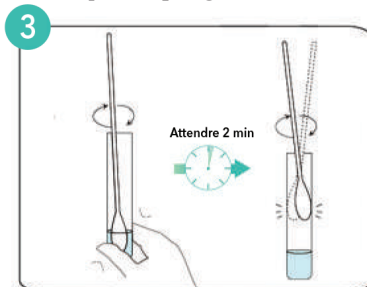
Utiliser le test par prélèvement nasopharyngé



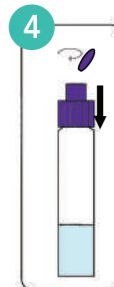
1 Dévisser le grand capuchon vert du tube d'extraction.



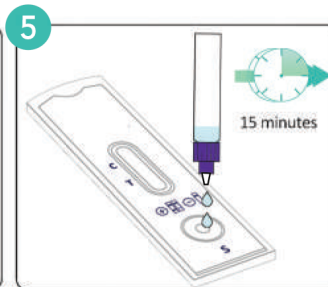
2 Tourner l'écouvillon contre la paroi nasale parallèlement au palais.



3 Insérer l'écouvillon dans le tube d'extraction, mélanger et presser la tête contre la paroi. Attendre 2 minutes et sortir l'écouvillon en pressant la tête sur la paroi.

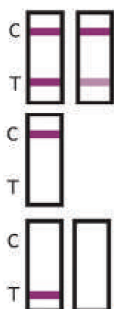


4 Refermer le tube avec l'embout et ouvrir le bouchon transparent.



5 Déposer 2 gouttes de l'échantillon dans le puits S de la cassette et attendre 15 minutes.

Interprétation claire des résultats



Positif

Une bande au niveau de la zone contrôle (C) et une bande au niveau de la zone test (T) apparaissent. Le résultat est positif peu importe l'intensité de la bande en T.
Le patient est positif pour le virus SARS-CoV-2.

Négatif

Une bande au niveau de la zone Contrôle (C) apparaît. Aucune bande au niveau de la zone Test (T).
Le patient est négatif pour le virus SARS-CoV-2.

Non significatif

Une bande au niveau de la zone Test (T) apparaît. Aucune bande au niveau de la zone Contrôle (C).
Recommencer le test avec un nouveau dispositif.