

Test antigénique Covid 19 et grippe, réf. 104XFA100



- ✓ Détection rapide et fiable des antigènes du COVID-19 et de la grippe
- ✓ Obtention des résultats en 15 minutes
- ✓ Suivi efficace des cas cliniques: les résultats immédiats permettent d'isoler directement les cas positifs
- ✓ Obtenez 2 résultats pour un prélèvement.
- ✓ Utilisation facile en 5 étapes.
- ✓ Aucune réfrigération nécessaire pour la conservation des tests



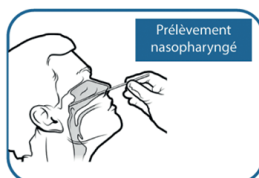
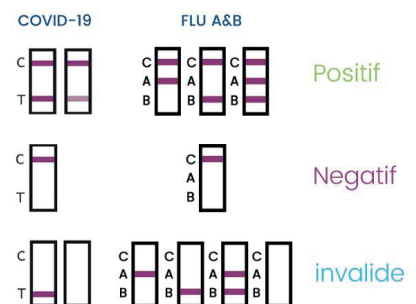
Indication

- Toda Fluronadiag est un test de diagnostic rapide pour la détection qualitative simultanée des antigène du COVID-19 et des virus de la grippe de type A&B dans des échantillons d'écouillons nasopharyngés.
- Test permettant la détection des souches Omicron (B.1.1.529), Anglaise (B1.1.7), Sud-africaine (B.1.351), Brésilienne (P.1), Delta (B1.617.1), Delta+ (B.1.617.2), Eris (EG.5).
- A réaliser sur patient présentant des symptômes, entre 1 et 7 jours après leur apparition.

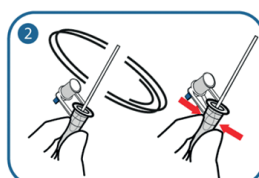


Caractéristiques techniques

- **Composition de la boîte :** - 10 tests en format cassette ;
- 10 écouillons ;
- 10 flacons de diluant ;
- 10 certificats de suivi patients ;
- 1 notice détaillée.
- **Performances :** - Sensibilité COVID-19 : 96,08 % ;
- Spécificité COVID-19 : 99,5 % ;
- Précision COVID-19 : 98,9 % ;
- Sensibilité Grippe A : > 99,9 % ;
- Spécificité Grippe A : > 99,9 % ;
- Précision Grippe A : > 99,9 % ;
- Sensibilité Grippe B : 96,0 % ;
- Spécificité Grippe B : > 99,9 % ;
- Précision Grippe B : 99,0 %.
- **Type de prélèvement :** prélèvement nasopharyngé.
- **Temps d'interprétation :** 15 minutes.
- **Conditionnement :** Par boîte de 10 tests.



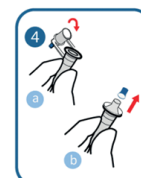
Ouvrir l'opercule en aluminium du flacon de diluant contenant le réactif d'extraction.



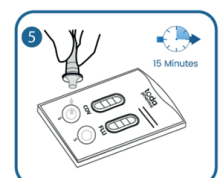
Insérer l'écouvillon dans le flacon de diluant. Mélanger et presser l'écouvillon 10 à 15 fois en comprimant les parois du flacon contre l'écouvillon.



Faire rouler la tête de l'écouvillon contre la paroi intérieure du flacon lors du retrait. Essayer de libérer autant de liquide que possible.



Insérer l'embout sur le flacon de diluant. Retirer le capuchon coloré de l'embout.



Retourner le flacon et ajouter 3 gouttes de solution dans chaque puits d'échantillon S en pressant doucement le flacon.